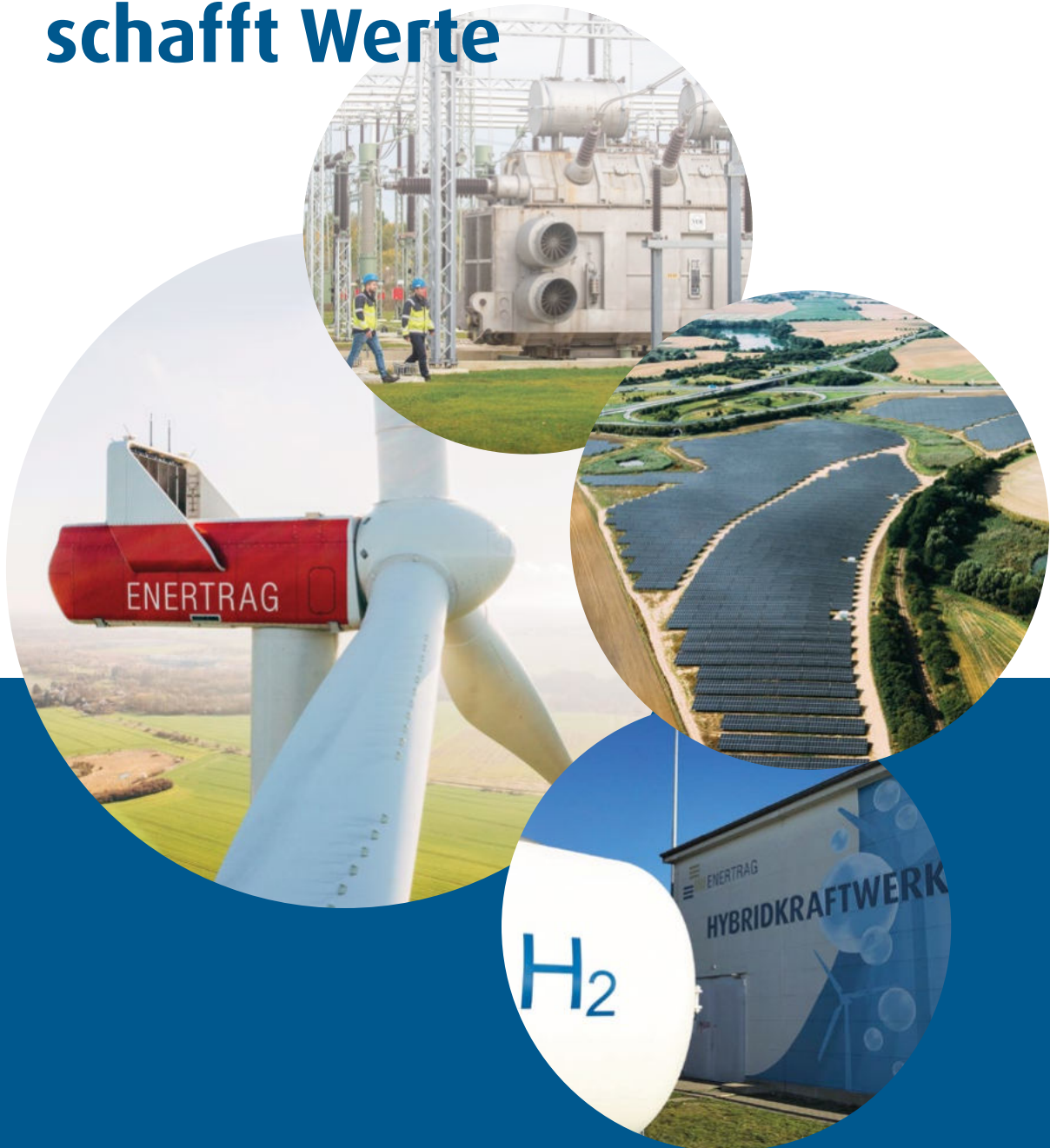


Energie verbinden schafft Werte



ENERTRAG Zins 2030

Investieren Sie in die Unternehmensanleihe, die Zukunft gestaltet



LIEBE ANLEGERINNEN,
LIEBE ANLEGER,

es ist mir eine Freude, Ihnen nach längerer Pause wieder eine spannende Möglichkeit zu offerieren, Ihr Geld klug einzusetzen.

Als ich 1992 nach dem Studium der Kernphysik und Kraftwerkstechnik und den ersten Berufsjahren mit der Untersuchung von Störfallwahrscheinlichkeiten in Kernkraftwerken begann, die ersten erneuerbaren Energieanlagen zu planen, hatte ich ein klares Ziel vor Augen: kostengünstig, langfristig und so sicher wie möglich Energie aus nachhaltigen Quellen zu erzeugen. Physikalisch und technisch war damals bereits bekannt, dass dies machbar ist – allerdings sind die Dimensionen der Anlagen seitdem um Faktor 100 gewachsen. Eine Entwicklung, wie sie vor 100 Jahren schon einmal im Kraftwerksbau stattfand und die heute den massiven weltweiten Ausbau erneuerbarer Energien ermöglicht.

Das Vertrauen in die Kombination von Physik, Strategie und Weitsicht bildete die Grundlage für die Entwicklung von ENERTRAG SE und ihrer verbundenen Unternehmen zu dem ENERTRAG, das es heute ist. Ein entscheidender Teil dieser Entwicklung waren Sie, unsere Anleger, ohne die diese Dynamik nicht möglich gewesen wäre. Daher möchte ich Ihnen an dieser Stelle einen besonderen Dank aussprechen.

Nach 30 Jahren als Unternehmenslenker bin ich seit Juli 2022 Aufsichtsratsvorsitzender und habe die Leitung vertrauensvoll an Dr. Gunar Hering übergeben. Gunar war bereits viele Jahre Mitglied des Vorstandes von ENERTRAG SE, denn ein solcher Wechsel sollte langfristig vorbereitet sein. Und dass Gunar Hering letztes Jahr als Energiemanager des Jahres ausgezeichnet wurde, erscheint mir als ein sehr gutes Zeichen. Insbesondere seine Fähigkeit, Unternehmungen physikalisch, politisch und unternehmerisch national und international zu vernetzen, wird ENERTRAG entscheidend weiterentwickeln.

Von meiner Position im Aufsichtsrat aus sehe ich das dynamische, jedoch besonnene Wachstum. ENERTRAG wird mittlerweile auf der ganzen Welt von großen Unternehmen und Ländern als kenntnisreicher und verlässlicher Partner wahrgenommen. Als Aufsichtsrat und Mitglied in vielen technischen, politischen und unternehmerischen Gremien bleibt mir noch nicht viel Gelegenheit, mich entspannt zurückzulehnen. Aber genau diese Gelegenheit wünsche ich Ihnen: mit einer Anlage bei ENERTRAG.

Mit energiegeladenen Grüßen

Jörg Müller

Aufsichtsratsvorsitzender ENERTRAG SE
Unternehmensgründer





LIEBE ANLEGERINNEN,
LIEBE ANLEGER,

ENERTRAG hat früh erkannt, dass die Energiewende weit mehr bedeutet, als nur erneuerbaren Strom zu produzieren. Die Entscheidung, eigene Netze zu bauen, Erneuerbare-Energien-Parks im Eigenbestand zu halten, auf Wasserstoff im Verbundkraftwerk zu setzen und frühzeitig die richtigen Regionen weltweit anzugehen, zeigt, dass wir bei ENERTRAG mit großer Weitsicht denken. Mein aufrichtiger Dank gilt den über 1.000 Mitarbeitenden von ENERTRAG, die dies in den vergangenen Jahren so konsequent und leidenschaftlich umgesetzt haben.

Auf nationaler wie auch internationaler Ebene hat sich ENERTRAG als Vorreiter und Unternehmen etabliert, das von bedeutenden nationalen und internationalen Partnern aktiv nachgefragt wird. Gemeinsam setzen wir systemrelevante Projekte um, die im Vergleich zum Hybridkraftwerk in der Uckermark um ein Vielfaches größer sind.

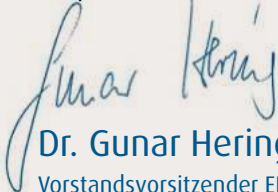
Viele unserer über 10.000 Anlegerinnen und Anleger haben in der Vergangenheit aktiv nach uns gesucht. Über Ihr anhaltendes wie neu gewecktes Interesse freue ich mich sehr und ich begrüße Sie an dieser Stelle sehr herzlich. Auch unter meiner Führung setzen wir unseren langfristigen, partnerschaftlichen Ansatz fort, der darauf beruht, dass ein Geschäft nur dann wirklich gut und nachhaltig ist, wenn beide Seiten davon profitieren.

Die Erfolgsgeschichte von ENERTRAG ist geprägt von Visionen, Innovationen und der konsequenten Umsetzung nachhaltiger Lösungen. Diese Elemente werden ENERTRAG weiterhin auf dem Weg in die Zukunft begleiten.

Dies spiegelt sich auch in unseren Finanzangeboten an Sie wider. Gerade die letzten Jahre haben gezeigt, mit welcher Dynamik und Geschwindigkeit sich Märkte wandeln und wie schnell sich Preise vervielfachen. Genau aus diesem Grund haben wir die bekannte klassische Unternehmensanleihe mit all ihren Vorzügen um eine flexible Komponente erweitert.

Wir laden Sie herzlich dazu ein, durch die Zeichnung des vorliegenden Angebots einen bedeutenden Beitrag zum Erfolg der Energiezukunft zu leisten oder weiterhin beizutragen.

Mit partnerschaftlichen Grüßen


Dr. Gunar Hering

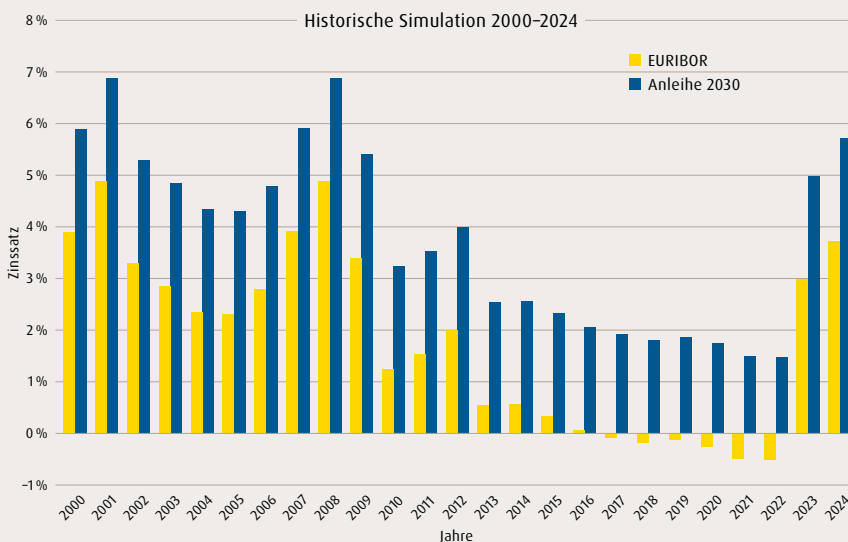
Vorstandsvorsitzender ENERTRAG SE

UNSER ANGEBOT AN SIE

WICHTIGE ECKDATEN

Emittentin	ENERTRAG SE
Anleihe	ENERTRAG Zins 2030
Wertpapierkennnummer	A35154
Laufzeit	ca. 7 Jahre
Laufzeitende	31. Dezember 2030
Zinssatz	EURIBOR (R) Zwölfmonatsgeld/Tagessatz +2,00% p. a.
Zinsfestlegung	1x jährlich
Basis der Zinsfestlegung	10. Geschäftstag vor dem Beginn einer neuen Zinsperiode
Zinsperioden	Die Zinsperioden beginnen jeweils am 01. Januar eines Kalenderjahres (einschließlich) und enden am 31. Dezember eines Kalenderjahres (einschließlich).
Negativzinsen	ausgeschlossen
Anleihevolumen	10.000.000 €
Mindestzeichnungssumme	3.000 €, höhere Beträge in 1.000-€-Schritten
Nennbetrag je Stück	1.000 €
Rückzahlungsbetrag	100 % des Anlagebetrages
Agio/Kosten	Es wird kein Agio erhoben. Es entstehen bei der Emittentin keine Kosten für den Anleger. Die Kosten für die Kapitalvermittlung und Depotübertragungen betragen bis zu 4,8% des eingesetzten Anleihekapitals der angebotenen Schuldverschreibungen und sind im Erwerbspreis enthalten.
Übertragung und Handelbarkeit	Die Anleihe kann ohne Beschränkung verkauft oder übertragen werden. Es ist geplant, die Anleihe 4 Monate nach Vertriebsende in den allgemeinen Freiverkehr an der Börse Düsseldorf einzubeziehen.
Steuerliche Hinweise	Erhaltene Zinsen sind in Deutschland abgeltungsteuerpflichtig. Die steuerliche Behandlung ist abhängig von den persönlichen Verhältnissen des Anlegers und kann künftigen Änderungen unterworfen sein.
Risikohinweis	Die Anleihe unterliegt nicht der Einlagensicherung. Es besteht grundsätzlich das Risiko der Unverkäuflichkeit der Anleihe oder der Erzielung eines unter dem Nennbetrag liegenden Verkaufspreises. Sollte sich kein Käufer finden, muss das Ende der Laufzeit abgewartet werden. Die Zins- und Kapitalrückzahlung ist abhängig von der Bonität der Emittentin. Im ungünstigsten Fall kann es zu einer Insolvenz der Emittentin und zu einem Totalverlust der Investition kommen.

So hätte sich die Verzinsung in der Vergangenheit entwickelt



**IHRE FESTZINS-
ANLEIHE FÜR 2024**

5,72%*

* Der Zinssatz wird einmal jährlich zum 10. Geschäftstag vor Beginn einer neuen Zinsperiode neu festgelegt.

Verzinsung Der Zinssatz der Schuldverschreibung ist variabel und wird für jede Zinsperiode neu festgelegt. Maßgeblicher Zinssatz ist der für den 10. Geschäftstag vor dem Beginn einer neuen Zinsperiode auf der Internetseite der Deutschen Bundesbank (www.bundesbank.de/de/statistiken/geld-und-kapitalmaerkte/zinssatze-und-renditen/geldmarktsatze-650668) oder einer entsprechenden Nachfolge-Internetseite der Deutschen Bundesbank oder, sofern die Deutsche Bundesbank die Informationen zum EURIBOR (R) Zwölfmonatsgeld/Tagessatz nicht mehr bereithält, auf der Internetseite eines anderen Informationsanbieters veröffentlichte Wert für den EURIBOR (R) Zwölfmonatsgeld/Tagessatz (ausgedrückt als Prozentsatz p. a. und auf- oder abgerundet auf das nächste ein Hundertstel Prozent, wobei 0,005 aufgerundet wird) zzgl. eines Aufschlages von 2,00% p. a. für die ENERTRAG Zins 2030.



GUT ZU WISSEN

HANDELT ES SICH BEI DEM ANGEBOT UM EINE KLASSISCHE ANLEIHE?

Ja, es handelt sich um eine Unternehmensanleihe. Sie stellen uns Ihr Geld zur Verfügung. Dafür haben Sie das Recht auf 100 % Rückzahlung Ihres Anlagebetrages am Ende der Laufzeit und Ihnen stehen jährliche Zinsen zu. Die einzige Neuerung gegenüber unseren bisherigen Anleihen ist, dass wir keinen starren Zinssatz wählen, sondern dieser einmal im Jahr (Mitte Dezember) für das nächste Jahr festgelegt wird.

REFERENZZINSSATZ EURIBOR – WAS IST DER EURIBOR?

Der EURIBOR ist der durchschnittliche Zinssatz, zu dem sich europäische Banken untereinander Geld anbieten. Der EURIBOR wird für verschiedene Anlagehorizonte berechnet, z. B. für 1 Monat, 3 Monate usw. Wir haben als Grundlage der Zinsfestlegung den 12-Monats-EURIBOR gewählt.

BEI WELCHEN PRODUKTEN IST DER EURIBOR AUCH WICHTIG?

Im Prinzip orientieren sich sehr viele Finanzprodukte am EURIBOR. Der Sollzinssatz bei Bauzinsen zum Beispiel hat in der Regel als Grundlage den EURIBOR plus einen Aufschlag der jeweiligen Bank. Auch Tages- und Festgeld orientieren sich teilweise an diesem Referenzzinssatz.

KANN IHR ZINS NEGATIV WERDEN?

Ein klares Nein! In der jüngeren Vergangenheit kam es vor, dass Banken Ihren Kunden keine Zinsen für Einlagen anboten. Zum Teil wurde sogar Geld dafür verlangt, wenn jemand Geld bei der Bank hinterlegen wollte. Es könnte der Fall eintreten, dass sich Banken Geld zu extremen Negativzinsen anbieten und somit der Zinssatz der Anleihe rechnerisch im Minus wäre. Dies haben wir für Sie jedoch ausgeschlossen. Der Zinssatz für Ihre Anleihe kann nicht unter null fallen.

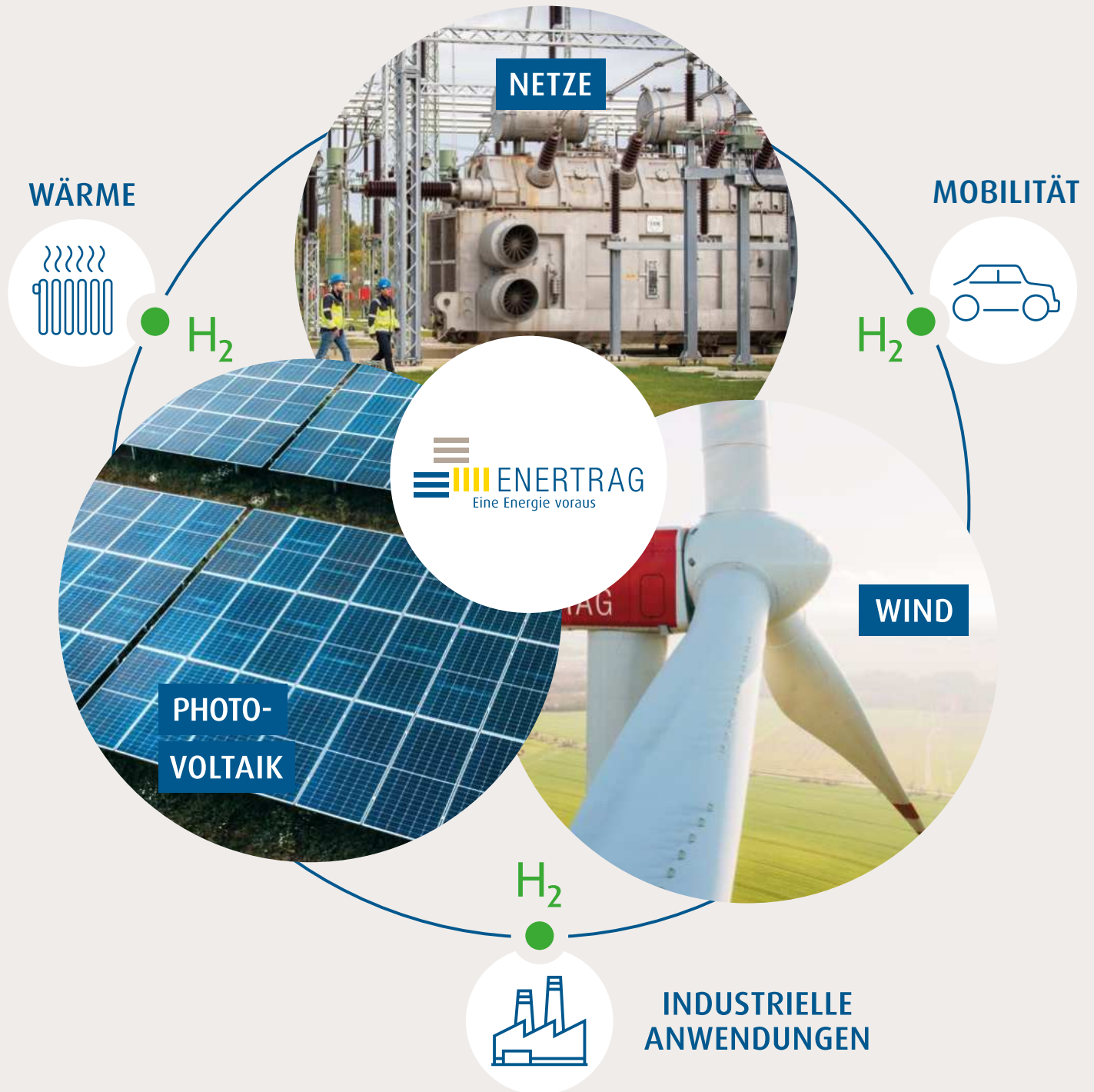
IHR NUTZEN DER DYNAMISCHEN VERZINSUNG

Sie entscheiden einmal den Anlagebetrag Ihres ENERTRAG Zinsproduktes und können sich dann entspannt zurücklehnen. Finanzmärkte bewegen sich sehr dynamisch und häufig liegen auch Experten mit ihren Vorhersagen daneben. Bewegt sich das allgemeine Zinsniveau, speziell der EURIBOR, nach oben, so wird auch Ihre Anlage bei ENERTRAG mehr Zinsen erwirtschaften. Bewegen sich Zinsen nach unten, werden diese Bewegungen auch mitgenommen, sind jedoch so begrenzt, dass Sie als Anleger am Ende nicht draufzahlen. Das bedeutet, wenn Sie Ihre Anlageentscheidung heute treffen, dann brauchen Sie diese nicht aufgrund eines eventuell höheren Zinsniveaus in zwei, drei oder mehr Jahren erneut zu korrigieren – Ihr Zins wächst automatisch mit.

WIE FLEXIBEL BLEIBEN SIE WÄHREND DES ANLAGEZEITRAUMS?

Grundsätzlich können Sie Anleihen jederzeit frei verkaufen. In der Regel ist das jedoch kein Geschäft, das man unter Freunden oder Bekannten abwickelt. Wir werden, wie schon in der Vergangenheit, die Anleihe nach der Platzierung im Freiverkehr an der Börse Düsseldorf anmelden. Der Freiverkehr ist im Prinzip nichts anderes als ein großer Marktplatz für Finanzprodukte, der Verkäufer und Käufer zusammenführt. Sollten Sie Ihre Stücke oder Teile davon zu einem Zeitpunkt verkaufen wollen, können Sie dies ganz bequem über Ihr Wertpapierdepot als Order aufgeben – so werden Ihre Stücke öffentlich für Kaufinteressenten sichtbar.

ENERTRAG VERBINDET ENERGIE



ENERGIEWENDE

bedeutet weit mehr, als Windenergieanlagen oder Photovoltaikanlagen zu planen, zu installieren und zu betreiben. Viele Teilbereiche müssen vernetzt werden, um als großes Ganzes zu funktionieren.

ENERTRAG ist in den wichtigen Bereichen mit großen Partnern verflochten. In dieser partnerschaftlichen Zusammenarbeit sind wir sowohl als Vordenker als auch als Umsetzer aktiv.

WIND

Windenergieprojekte zu planen, zu installieren und diese nach Inbetriebnahme zu betreiben ist das Kerngeschäft von ENERTRAG und wichtiger Bestandteil unserer Entwicklung sowie der zukünftigen Unternehmensstrategie. Aktuell befindet sich die Energiewende in Deutschland in der zweiten Phase. Nach signifikanten Kostensenkungen bei Windenergie an Land sowie der Photovoltaik steigen gleichzeitig die Chancen für und die Anforderungen an die erneuerbaren Kraftwerke, auch den Industrie- und Verkehrsbereich mit Energie zu versorgen. Windenergieanlagen der aktuellen Generation sind in der Lage, deutlich mehr als 20 Millionen Kilowattstunden Strom im Jahr zu erzeugen. Das sind heute schon Größenordnungen, die diese Anforderungen bedienen können.

NETZE

Energie muss transportiert werden, um bei Ihnen zu Hause nutzbar zu sein. Eigenheimbesitzer bauen sinnvolle und hocheffektive Solarmodule auf ihre Dächer, um unabhängig Strom zu erzeugen. Der Engpass ist häufig der Netzausbau, um einen zeitnahen Anschluss zu realisieren. ENERTRAG hat bereits seit den frühen 2000er Jahren damit begonnen, sich über die Energieverteilung Gedanken zu machen und errichtet daher sukzessive ein eigenes Einspeisernetz für erneuerbare Energien, das über Hoch- und Mittelspannungserdkabel und mehrere Umspannwerke direkt mit dem europäischen Verbundnetz verbunden ist.

PHOTOVOLTAIK

Eines der übergeordneten Ziele von ENERTRAG ist es, Energie so sicher und kostengünstig wie möglich herzustellen. Dank der technischen Entwicklung bei den Photovoltaikmodulen ist es seit etwa 5 bis 7 Jahren unternehmerisch sinnvoll, großflächig Photovoltaik zu entwickeln. ENERTRAG hat in dieser Zeit einen hochqualifizierten Photovoltaikbereich aufgebaut und betreibt mittlerweile die ersten großen Projekte selbst. Die Anlagen sind dabei in das ENERTRAG-eigene Überwachungssystem „PowerSystem“ eingebunden. Insbesondere in Verbindung mit komplexeren Industrieprojekten und den in unseren Zukunftsmärkten noch besseren klimatischen Bedingungen wird Photovoltaik enorm an Bedeutung gewinnen.

WÄRME

Nechlin, ein kleiner Ort in der Gemeinde Uckerland, steht beispielhaft für Innovationen aus dem ländlichen Raum, die das Potenzial haben, großflächig skalierbar zu sein. Das Dorf in der Uckermark verfügt über ein Nahwärmenetz mit Wärmespeicher. Hier wird erprobt, wie Orte mit abzuregelnder (Wind-)Energie vollständig beheizt werden können. Von ENERTRAG geplant, entwickelt und realisiert, wurde ein 1.000 Kubikmeter fassender Warmwasser-Energiespeicher in das Wärmenetz des Ortes integriert.

Abzuregelnde Energie aus dem Windfeld Nechlin wird als Energiequelle für die Aufheizung des Speichers genutzt. Der Warmwasserspeicher wird über Heizstäbe mit einer Gesamtleistung von 2 Megawatt innerhalb von bis zu 10 Stunden auf 93 Grad aufgeheizt und gibt dann seine Energie in den nächsten 1 bis 2 Wochen in das Wärmenetz ab.

WASSERSTOFF – H₂

Die Versorgungssicherheit bei der Transformation zu einem erneuerbaren Energiesystem rückt derzeit verstärkt in den Fokus. Wasserstoff stellt nach Einschätzung von ENERTRAG aufgrund seiner hohen Energiedichte, seiner guten Lagerfähigkeit und der Möglichkeit, kohlenstoffbasierte Kraftstoffe zu ersetzen, eine ideale Lösung für diese Herausforderung dar. Mit seinen Eigenschaften bietet Wasserstoff künftig einen wichtigen Lösungsansatz für eine erfolgreiche Sektorenkopplung.

INDUSTRIELLE ANWENDUNG

Vielen unserer täglichen Lebensnotwendigkeiten und Annehmlichkeiten geht ein energieintensiver, industrieller Prozess voraus. Die Rolle von erneuerbaren Energien und speziell grünem Wasserstoff in den Produktionsprozessen wird dabei immer bedeutender. ENERTRAG arbeitet bereits heute mit vielen Industriepartnern an ganzheitlichen Lösungen zur Bereitstellung und Nutzung von Energie und Energieträgern.

MOBILITÄT

Mobilität ist ein Thema, dem wir uns bereits seit vielen Jahren intensiv widmen. Viele unserer langjährigen Anleger wissen dies.

Es fahren immer mehr Elektroautos auf unseren Straßen und dank moderner Elektroräder werden Fahrradtouren immer weitläufiger und bequemer. Doch Mobilität umfasst weit mehr: Zugverkehr, Flugverkehr, Lastverkehr, Schiffsverkehr – all das macht uns mobil. Für die unterschiedlichen Anforderungen werden verschiedene Lösungen benötigt, die durch verschiedene Technologien bedient werden. Ob Sie Ihre Batterie aufladen, zukünftig in nur 5 Minuten grünen Wasserstoff tanken oder eine Kreuzfahrt auf einem mit grünem Ammoniak betriebenen Schiff unternehmen: Die Grundlage soll künftig immer Strom aus erneuerbaren Quellen sein.

WO IST ENERTRAG AKTIV?

KERNMÄRKTE

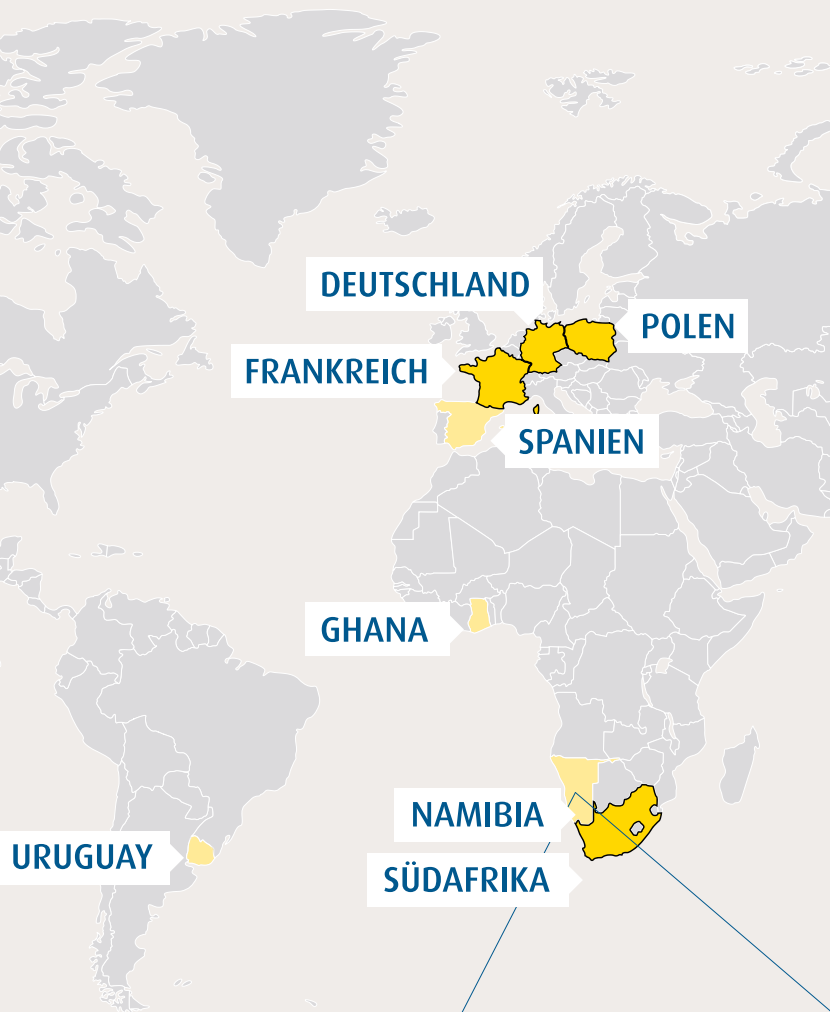
Die Hauptgeschäftstätigkeiten von ENERTRAG sind die Entwicklung, die Realisierung und der Betrieb von Erneuerbare-Energien-Anlagen in Deutschland, Frankreich, Polen und Südafrika. Hierzu gehören auch die Betriebsführung, Instandhaltung und Ausrüstung von eigenen und fremden Erneuerbare-Energien-Anlagen. Mittlerweile hat ENERTRAG international über 840 Windenergieanlagen mit einer Gesamtnennleistung von mehr als 1.800 Megawatt errichtet.

ZUKUNFTSMÄRKTE UND NEUE TECHNOLOGIE

ENERTRAG hat sich nicht nur auf Windenergie an Land fokussiert, sondern auch die Aktivitäten im Bereich Solar, Wasserstoff und Speicher erheblich ausgeweitet. Entwicklungsaktivitäten in weiteren Ländern wie Spanien, Namibia, Ghana, Uruguay und Vietnam ergänzen das Portfolio. Die Auswahl dieser Länder erfolgte nach einem umfangreichen Prüfungsprozess, dessen Grundlage die langjährige Erfahrung in unseren Kernmärkten war.

STRATEGIE

Das strategische Ziel von ENERTRAG ist, erneuerbare Energien nachhaltig zu erzeugen. Hierzu gehört die bedarfsgerechte Erzeugung, Speicherung und Vermarktung von Energie aus erneuerbaren Quellen für die Sektoren Strom, Transport, Industrie und Wärme. Zur Finanzierung des weiteren Wachstums wird ein Teil der Erneuerbare-Energien-Projekte verkauft und es werden weitere externe Finanzierungsalternativen erschlossen. Grundsätzlich hat die Entwicklung neuer Erneuerbare-Energien-Projekte den Ausbau des Eigenbestandes zum Ziel. Dass der Energiemarkt sehr dynamisch reagieren kann und die Preise schnell nach oben schießen, merkten wir in der jüngeren Vergangenheit sehr deutlich an unseren Stromrechnungen. Für ENERTRAG zahlte sich die weitsichtige Strategie aus, so viele Energieanlagen wie möglich im Eigenbestand zu halten, um so über die Stromerlöse Kapital für neue Projektentwicklungen sicherzustellen.



GRÜNER WASSERSTOFF, GROSS ANGELEGT

Namibias Ressourcen, politische Stabilität und ein attraktives Investitionsumfeld machen den Unterschied

LEUCHTTURM- PROJEKTE INTERNATIONAL



HYPHEN

In Namibia entwickelt ENERTRAG mit einem Entwicklungspartner das Großprojekt „Hyphen“. Das Projekt soll grüne Energie (Wind- und Sonnenenergie) nutzen und dabei das außergewöhnliche Potenzial Namibias, die Verfügbarkeit von Land und den politischen Impuls der Regierung hervorheben. Am 24. Mai 2023 unterzeichnete die Regierung Namibias ein Durchführbarkeits- und Umsetzungsabkommen über das Projekt. Auf dem Gebiet des Tsau/Khaeb-Nationalparks südlich der Stadt Lüderitz sollen bis 2029 auf einer Fläche von bis zu 4.000 Quadratkilometer, entsprechend dem 1,5fachen der Fläche des Saarlandes, Solar- und Windenergieprojekte mit einer Kapazität von bis zu sieben Gigawatt entstehen.

Die gewonnene Energie wird in erster Linie für die Elektrolyse von entsalztem Meerwasser zur Wasserstoffgewinnung verwendet. Auch für die Entsalzung des Meerwassers und die spätere Umwandlung des Wasserstoffs zu Ammoniak, der sich besser transportieren lässt, wird die grün erzeugte Energie verwendet. Der bei der Elektrolyse gewonnene Wasserstoff wird über Pipelines zum Hafen von Lüderitz transportiert und dort in Ammoniak umgewandelt. Das grüne Ammoniak kann dann vom Hafen aus auf andere Märkte, darunter Europa, verschifft werden.

HYSHIFT

Das HyShiFT-Konsortium ist ein Zusammenschluss von drei internationalen Partnern, die gemeinsam an der Herstellung von nachhaltigem Flugkraftstoff in Südafrika arbeiten. Eines der beteiligten Unternehmen ist ENERTRAG. Zur Herstellung von nachhaltigem Flugkraftstoff sind unter anderem die Erzeugung und Nutzung von grünem Wasserstoff erforderlich. Hierbei bringt jeder Partner sein eigenes Know-how im Bereich der erneuerbaren Energien ein. ENERTRAG soll im Rahmen dieses Projektes erneuerbaren Strom aus Wind- und Sonnenenergie erzeugen, während die weiteren Partner für die Produktion von grünem Wasserstoff und dessen Umwandlung in grünen Flugkraftstoff vorgesehen sind. Das Ziel von HyShiFT ist es, 40.000 Tonnen des nachhaltigen Flugkraftstoffes pro Jahr zu produzieren, mit dem zwei Flüge zwischen Deutschland und Südafrika pro Tag betrieben werden könnten.



EINE DER BESTEN SOLAR- UND WINDRESSOURCEN DER WELT

Sonneneinstrahlung von 3.000 kWh/m² pro Jahr.
Zum Vergleich: In Deutschland werden Projekte mit ca. 1.000 kWh/m² betrieben.

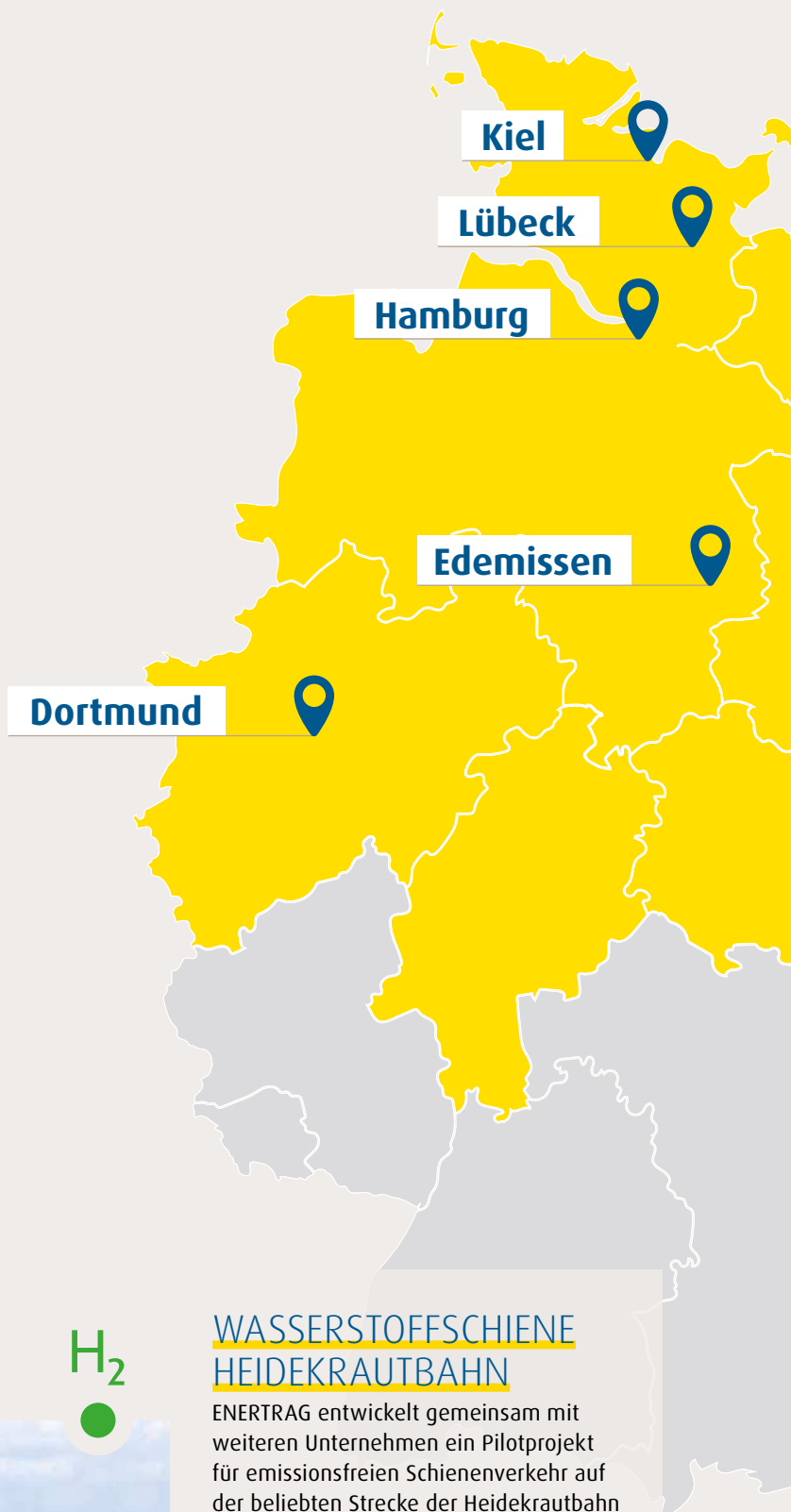
Eine durchschnittliche Windgeschwindigkeit von 10,5 m/s in 100 m Höhe. Zum Vergleich: In unserer Heimatregion ist bereits ein Standort mit 7 m/s als sehr gut zu bewerten.

KERNMARKT DEUTSCHLAND

In über 30 Jahren hat ENERTRAG seine Expertise in der Entwicklung und dem Betrieb von Energieanlagen genutzt, um sich auf dem deutschen Markt umfassend zu etablieren. Nach dem Prinzip „In der Region, für die Region“ sind wir als Entwickler, Betreiber und Servicedienstleister nahezu flächendeckend in ganz Deutschland aktiv. Dies wird durch die Eröffnung oder Erweiterung unserer Regionalbüros in Dortmund, Kiel, Hamburg und Cottbus im Jahr 2023 unterstrichen – ein Ausdruck unseres Engagements, für Kunden und zukünftige Projektpartner vor Ort präsent zu sein.

Unsere Bemühungen konzentrieren sich nicht nur auf die Entwicklung von Wind- und Solarprojekten, sondern zunehmend auch auf die Verbindung erneuerbarer Stromerzeugung mit traditionellen Industriezweigen wie Zementherstellung, Wärme- oder Kraftstoffversorgung.

Der Leitspruch „Energie vernetzen schafft Werte, die verbinden“ geht über einen bloßen Slogan hinaus. Schon heute können Sie beispielsweise mit von ENERTRAG erzeugtem Windgas heizen oder in öffentlichen Verkehrsmitteln mit unserem Wasserstoff fahren. Durch den Aufbau unseres eigenen Einspeisenetzes, das Teil des weltweit Maßstäbe setzenden Verbundkraftwerks ist, wird ENERTRAG heute als entscheidendes Bindeglied zwischen Planung, Energieerzeugung und Verbrauch anerkannt.



H₂

WASSERSTOFFSCHIENE HEIDEKRAUTBAHN

ENERTRAG entwickelt gemeinsam mit weiteren Unternehmen ein Pilotprojekt für emissionsfreien Schienenverkehr auf der beliebten Strecke der Heidekrautbahn direkt vor der Berliner Stadtgrenze.

Die neuen Züge, ausgestattet mit einem Brennstoffzellenantrieb, werden in der Lage sein, einen komplett emissionsfreien Personenverkehr sicherzustellen.

Der Treibstoff für die neuen Züge wird durch neu zu errichtende Wasserstoffherstellungsanlagen aus erneuerbaren Energien von ENERTRAG bereitgestellt.

ENERTRAG projiziert das Gesamtsystem für die Herstellung, Lieferung und Betankung des Wasserstoffs. Für alle Vorhaben des Projektes liegen den Behörden bereits Genehmigungsanträge vor.



LEUCHTTURM-PROJEKTE NATIONAL

VERBUNDPROJEKT DOING HYDROGEN

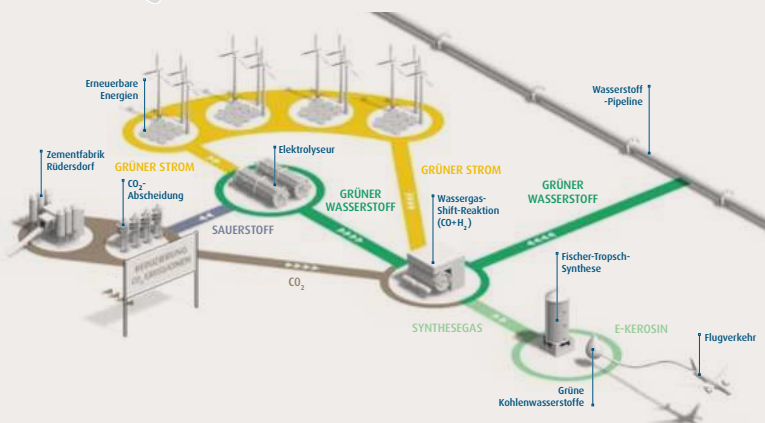
Das Verbundprojekt doing hydrogen ist ein Zusammenschluss aus Betreibern erneuerbarer Energien, Wasserstoffproduzenten, -abnehmern und Gasnetzbetreibern, das sich im Rahmen des IPCEI-Förderprogramms für wichtige Projekte von gemeinsamer europäischer Bedeutung gebildet hat. Geplant ist der Aufbau eines bundesländerübergreifenden Netzes für klimaneutralen Wasserstoff in Ostdeutschland ab dem Jahr 2026. Langfristig soll so eine stabile und wirtschaftliche Integration einer wasserstoffbasierten Wertschöpfungskette in den Bundesländern Mecklenburg-Vorpommern, Brandenburg, Berlin, Sachsen und Sachsen-Anhalt aufgebaut werden.

Ein wichtiger Meilenstein ist hierbei die Verknüpfung von großtechnischen Wasserstofferzeugungskapazitäten mit einer dazugehörigen Transportinfrastruktur und nachgelagerten Abnehmern. Als assoziierter Partner im Teilprojekt Elektrolysekorridor Ostdeutschland vom Verbundprojekt doing hydrogen plant ENERTRAG die großtechnische Produktion von grünem Wasserstoff an mehreren Industrie- und Gewerbestandorten entlang der geplanten Pipeline.

Die Elektrolysestandorte werden mit klimaneutralem Strom aus ENERTRAG-eigenen Windenergie- und Solaranlagen versorgt. Abhängig von den zur Verfügung stehenden Flächen und baulichen Gegebenheiten wird je Standort eine Elektrolyseleistung von 50 bis 150 Megawatt angestrebt.

CONCRETE CHEMICALS

An einem der größten Zementwerke Deutschlands wird am Standort Rüdersdorf eine großtechnische Demonstrationsanlage errichtet. Das Leuchtturmprojekt Concrete Chemicals gilt als erster Meilenstein zur Dekarbonisierung der Zementindustrie. Das internationale Konsortium, dem ENERTRAG als einer von drei gleichberechtigten Partnern angehört, stellt die Weichen für eine CO₂-neutrale Zementproduktion, indem es CO₂ durch das Power-to-Liquid-Verfahren (PtL-Verfahren) unter Verwendung von Wasserstoff in nachhaltigen Flugkraftstoff umwandelt und damit eine Möglichkeit zur CO₂-Reduzierung sowohl in der Luftfahrt- als auch in der Zementindustrie bietet. ENERTRAG plant hierbei den dazu benötigten grünen Wasserstoff mit Energie aus regionalen Wind- und Solaranlagen herzustellen.

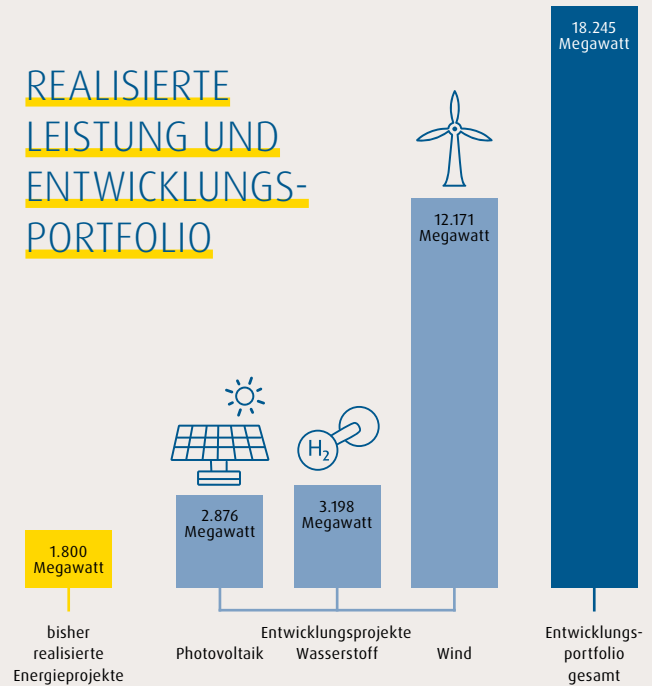


VOLLES PROJEKT-PORTFOLIO, STABILES FUNDAMENT

Die erste vom ENERTRAG-Gründer errichtete Windenergieanlage hatte eine Nennleistung von 0,25 Megawatt. Moderne Windenergieanlagen verfügen über ein Vielfaches dessen und werden aktuell mit 7,2 Megawatt Nennleistung geplant. Seit Beginn unserer Geschäftstätigkeit haben wir mehr als 840 Windenergieanlagen errichtet, die mit etwa 1.800 Megawatt die Kapazität eines großen, mit fossilen Brennstoffen betriebenen Kraftwerks ersetzen.

Unsere Unternehmensstrategie zielt darauf ab, in Zukunft die Leistung vieler herkömmlicher Kraftwerke zu übertreffen. Grundlage dessen sind die nationalen und internationalen Projekte, an denen wir täglich arbeiten. In den letzten Jahren haben wir alle erforderlichen Ressourcen aufgebaut, Projektflächen gesichert und auf technologischer Ebene entscheidende Fortschritte erzielt.

REALISIERTE LEISTUNG UND ENTWICKLUNGS-PORTFOLIO



ENERTRAG – ANLEIHEERFAHRUNG SEIT ÜBER 19 JAHREN

- bisher mehr als 134 Millionen Euro von unseren Anlegern gezeichnet
- bereits über 74 Millionen Euro zurückgezahlt
- dabei über 47 Millionen Euro Zinsen an unsere Anleger gezahlt



LIEBE ANLEGERINNEN,
LIEBE ANLEGER,

Ihr Geld bei ENERTRAG anzulegen, setzt vor allem eins voraus: Vertrauen in unsere unternehmerischen Entscheidungen.

Zukunftsweisende und ganzheitliche Energielösungen, die verschiedene Technologien miteinander verbinden, werden die Anforderungen der Zukunft sein. Um jedoch die langfristigen Dekarbonisierungsziele nachhaltig zu erreichen, muss die Energiewende in allen Sektoren wirken. Mit dem ENERTRAG Verbundkraftwerk in der Uckermark demonstrieren wir, wie man mit erneuerbarem Strom, Wärme und grünem Wasserstoff sowie einem integrierten Batteriespeicher das Stromnetz stabilisiert. Diese Kombination der einzelnen Sektoren ermöglicht es ENERTRAG, erneuerbare Energie bedarfsgerecht und vorhersagbar zu liefern. Basierend auf diesem Technologievorsprung, verbunden mit unserem tiefen Wissen über Energiemärkte, setzen wir darauf, weltweit Verbundkraftwerke an optimalen Standorten zu planen, zu finanzieren, zu bauen und zu betreiben.

Unsere Stärke liegt darin, der mitunter dynamischen Entwicklung mit Flexibilität zu begegnen, den richtigen Zeitpunkt für entscheidende Schritte zu erkennen und diese bei Bedarf zu korrigieren. Dies erfordert Weitsicht und Erfahrung, um optimale und vorteilhafte Entscheidungen zu treffen.

Eine große Bandbreite vieler Projekte in unterschiedlichen Regionen im Bestand zu haben, bildet hierbei das Fundament von ENERTRAG.

Der verantwortungsvolle Umgang mit dem von Ihnen investierten Kapital steht für uns stets im Vordergrund. Seien Sie sich gewiss, dass unsere Entscheidungen immer wohlüberlegt, jedoch auch mutig getroffen werden. Nur so ist es möglich, dargebotene Chancen für Sie und uns gewinnbringend zu ergreifen.

Ihre Investition ist mehr als nur eine reine Finanzanlage. Ihr Kapital ermöglicht die Realisierung faszinierender Projekte und verbindet Energie, um damit Werte für eine lebenswerte Erde zu schaffen. Bleiben oder werden Sie ein Teil von ENERTRAG und lassen Sie uns gemeinsam Zukunft gestalten.

Simon Hagedorn

Finanzvorstand ENERTRAG SE

Ausgewählte Finanzkennzahlen

Zeitraum	1.4.2022 bis 31.3.2023	1.4.2021 bis 31.3.2022
Umsatzerlöse	208.686.405 EUR	250.779.473 EUR
Jahresüberschuss	56.851.286 EUR	63.652.723 EUR
Bilanzgewinn	262.614.519 EUR	205.763.233 EUR
Stichtag	31.3.2023	31.3.2022
Eigenkapital	270.688.109 EUR	213.836.823 EUR
Verbindlichkeiten	83.490.601 EUR	99.454.895 EUR
<i>davon Verbindlichkeiten aus Anleihen</i>	<i>50.864.800 EUR</i>	<i>50.864.800 EUR</i>



RISIKEN

1. STAATLICHE REGELUNGEN ZU ERNEUERBAREN ENERGIEN

Sollten Änderungen der bestehenden gesetzlichen Regelungen die Rahmenbedingungen für erneuerbare Energien im In- und/oder Ausland deutlich verschlechtern, kann dies zu einer erheblichen Beeinträchtigung der Ertragslage der Emittentin führen. Dies wirkt sich umso deutlicher aus, sofern sich die Änderungen bestehender gesetzlicher Regelungen nicht nur auf zukünftige Investitionen beziehen, sondern sich auch auf bestehende Investitionen auswirken (Eingriff in den Bestandsschutz). Abhängig von den jeweiligen nationalen Regelungen können insbesondere Änderungen der gesetzlichen Vergütungen, der vorrangigen Einspeisung und der Zulassung zur Förderung die Grundlage der Geschäftstätigkeit entziehen und ENERTRAG zwingen, den Geschäftsbetrieb im entsprechenden Land einzustellen.

2. RISIKEN IN BEZUG AUF INVESTITIONSKOSTEN UND OPERATIVE KOSTEN

Die Projektierung, der Bau und die eventuelle Veräußerung von Erneuerbare-Energien-Anlagen sind mit erheblichen Investitionskosten verbunden. In der jüngeren Vergangenheit sind die Bau- und Einkaufskosten für Erneuerbare-Energien-Anlagen aufgrund gestiegener Energiepreise, hoher Inflation sowie nachhaltig gestörter und verteuerter Logistikketten in Folge geostrategischer Spannungen und massiver, disruptiver Effekte der COVID-19-Pandemie stark angestiegen. Sollten die Investitionskosten künftig weiter steigen, können sich die Rentabilität sowie der erzielbare Veräußerungsgewinn der Erneuerbare-Energien-Projekte verringern. Neben steigenden Investitionskosten können sich auch operative Kosten in einzelnen oder mehreren Geschäftsbereichen von ENERTRAG erhöhen. Denkbar ist vor allem eine Erhöhung der Personal- und/oder Materialkosten. Durch einen weiteren Anstieg der Investitionskosten und/oder der operativen Kosten kann die Vermögens-, Finanz- und Ertragslage der Emittentin negativ beeinflusst werden.

3. RISIKEN AUS DER FINANZIERUNG DER GESCHÄFTSTÄTIGKEIT UND LIQUIDITÄTSRISIKEN

Für den weiteren Auf- und Ausbau der Geschäftstätigkeit wird ENERTRAG weitere finanzielle Mittel benötigen. Es ist jedoch nicht sichergestellt, dass ENERTRAG diese von Anteilseignern oder sonstigen Dritten (wie z. B. institutionellen Investoren, Banken) erhalten wird. Des Weiteren ist die Finanzierung der Geschäftstätigkeit von ENERTRAG auch von der Nachfrage von Anlegern nach den Kapitalanlageprodukten abhängig.

Eine rückläufige Nachfrage kann die Kapitalbeschaffung für ENERTRAG beeinträchtigen. Die Zahlung von Zinsen und die Rückzahlung des Anleihekaptals setzen die Schaffung und Aufrechterhaltung einer ausreichenden Liquidität bei der Emittentin voraus. Potenzielle Liquiditätsrisiken bestehen bei ENERTRAG insbesondere in der zeitlichen Verschiebung von Projektfinanzierungen, -realisierungen und -verkäufen. Da der Zeitpunkt und die Höhe dieser Ereignisse immer vom Verhandlungsverlauf und vom aktuellen Marktumfeld abhängig sind, kann es zu unvorhergesehenen Verzögerungen sowie Ertragsausfällen kommen. Weitere Liquiditätsrisiken können sich bei ENERTRAG beispielsweise bei fälligen Darlehen oder aufgrund fehlender Laufzeitkongruenzen oder bei der Sicherung von Projektrechten, bei der hohe Zahlungen erforderlich sein können, realisieren. Diese Risiken können die Vermögens-, Finanz- und Ertragslage der Emittentin negativ beeinträchtigen und die Zins- und Rückzahlungsansprüche der Anleihegläubiger aus den Schuldverschreibungen gefährden. Im ungünstigsten Fall kann dies zur Insolvenz der Emittentin und/oder weiterer zu ENERTRAG gehörender Unternehmen führen und damit einen Totalverlust der von Anlegern in die Schuldverschreibungen investierten Mittel zur Folge haben.

4. RISIKO STEIGENDER VERSCHULDUNG

Die Emittentin ist berechtigt, weitere Anleihen oder andere Finanzierungsinstrumente auszugeben. Dadurch könnte sich der Verschuldungsgrad der Emittentin erhöhen, das Risiko der Anlage in die Schuldverschreibungen steigen und die Schuldverschreibungen an Wert verlieren. Eine Veräußerung durch den Anleger vor Ende der Laufzeit könnte infolgedessen nur zu ungünstigen Konditionen oder gar nicht möglich sein. Im Fall der Liquidation oder Insolvenz könnten der Emittentin dadurch weitaus weniger Mittel zur Befriedigung der Anleger zur Verfügung stehen. Im Übrigen ist die Emittentin auch berechtigt, Sicherheiten zugunsten von Gläubigern anderer Schuldverschreibungen oder sonstiger Kapitalmarktverbindlichkeiten zu bestellen. Sofern die Emittentin künftig davon Gebrauch macht, können diese Gläubiger bei Eintritt des Sicherungsfalls verlangen, ihre Ansprüche gegen die Emittentin vorrangig zu befriedigen. Diese Risiken können die Vermögens-, Finanz- und Ertragslage der Emittentin negativ beeinträchtigen und die Zins- und Rückzahlungsansprüche der Anleihegläubiger aus den Schuldverschreibungen gefährden.



RECHTLICHER HINWEIS

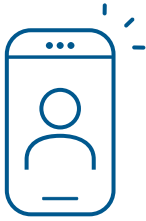
Diese Werbeproschüre enthält werbliche Aussagen und gibt Ihnen einen ersten Überblick über die Anleihe ENERTRAG Zins 2030 der ENERTRAG SE. Frühere Wertentwicklungen sind kein Indiz für zukünftige Wertentwicklungen. Die hier genannten Informationen stellen nicht in ausreichender Form das Angebot einer Kapitalanlage dar, sie dienen nur der Vorabinformation. Weiterhin stellen die Informationen weder eine Anlageberatung dar, noch handelt es sich um eine Anlageempfehlung. Maßgeblich und rechtlich verbindlich für die Anlageentscheidung ist ausschließlich der vollständige Wertpapierprospekt inklusive aller etwaigen Nachträge, der gemäß Wertpapierprospektgesetz auf der Internetseite <https://enertrag.com/unternehmen/investoren> veröffentlicht wurde und dort zum Download bereitgehalten wird.

* Wenn Sie auf der Postkarte Ihre Telefonnummer und/oder Ihre E-Mail-Adresse eingetragen haben bzw. die Ihrer weiterempfohlenen Person, verwenden wir diese ausschließlich zur zeitnahen Beantwortung Ihrer konkreten Anfrage. Wir geben diese Daten nicht an Dritte weiter. Sie können der Nutzung der Daten jederzeit mit Wirkung für die Zukunft widersprechen. Ihre weiteren Daten verwenden wir, um Ihnen Informationen zu unseren Produkten per Post zuzusenden.



TRANSPARENZ
IST MEHR WERT

KONTAKT



Neugierig? Dann rufen Sie doch einfach an!

0800 3249 467 (gebührenfreie Rufnummer)

Stefan Franz Philomena Uecker Ida Rohr

EINE ENERGIE VORAUS

Herausgeberin dieser Werbebroschüre:

ENERTRAG SE
Gut Dauerthal
17291 Dauerthal

Telefon: 0800 3249 467
(gebührenfrei)
Telefax: 039854 6459-498

E-Mail: anleihe@enertrag.com
Internet: <https://enertrag.com>

Möglichst bald abschicken oder gleich per Fax senden an: 039854 6459-498

Bitte senden Sie Infos zu den ENERTRAG Geldanlagen an:

Vorname	
Nachname	
Telefon*	E-Mail*
Straße, Nr.	
PLZ	Wohnort

Entgelt
zahlt
Empfänger

Mit freundlicher Empfehlung von:

Vorname	
Nachname	
Straße, Nr.	
PLZ	Wohnort

ANTWORT

**ENERTRAG SE
Gut Dauerthal
17291 Dauerthal**

Möglichst bald abschicken oder gleich per Fax senden an: 039854 6459-498

**Ja, senden Sie mir die kompletten Verkaufsunterlagen
zur ENERTRAG Zins 2030 Anleihe**

Reservieren Sie mir Anteile in Höhe von

		€
Vorname		
Nachname		
Telefon*	E-Mail*	
Straße, Nr.		
PLZ	Wohnort	

Entgelt
zahlt
Empfänger

ANTWORT

**ENERTRAG SE
Gut Dauerthal
17291 Dauerthal**

IHRE WEITEREMPFEHLUNG

IHRE BESTELLUNG